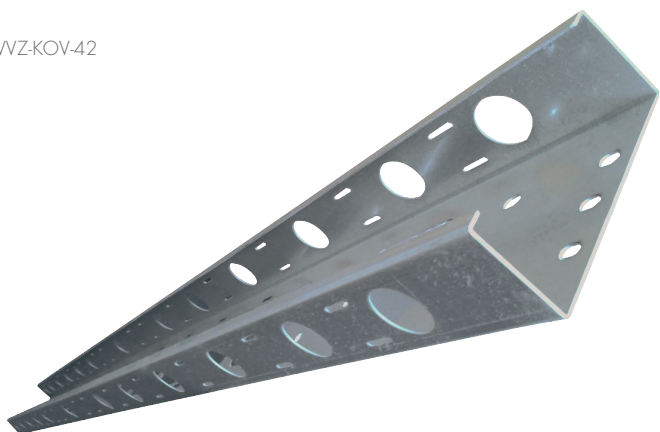


WZ-KOV-42



PŘÍSLUŠENSTVÍ

Vertikální vyvazovací žlab pozinkovaný

Vertikální vyvazovací žlaby slouží k uchycení a uspořádání kabelových svazků ve stojanových rozvaděčích.

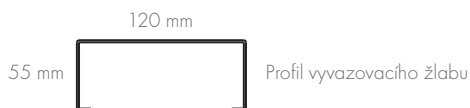
Kovový vyvazovací žlab má rozměry 120 × 50 mm. Výška žlabu je přizpůsobena výšce rozvaděče. K uchycení žlabu do příček rozvaděče (LC-06, LC-16, LC-05) slouží přibalený spojovací materiál. Pro datovou skříň LC-30 je třeba dokoupit sadu držáků pro kovový vyvazovací žlab. Doporučujeme montáž do datových rozvaděčů o šířce 800 mm. U rozvaděče o šířce 600 mm zasahuje kovový vyvazovací žlab do 19" zástavby.

Technické parametry

- výška 22, 32, 42, 45U
- šířka 120 mm
- hloubka 50 mm

Balení obsahuje

- vyvazovací žlab kovový 1×
- spojovací materiál sada 1×
- šroub M6 × 35 mm 6×
- podložka velká 6 6×
- matice s límcem M6 6×



Katalogové číslo

Model

Popis

86033050	WZ-KOV-22	Vertikální vyvazovací žlab 22U kovový pozink 120 x 50 mm
86033051	WZ-KOV-32	Vertikální vyvazovací žlab 32U kovový pozink 120 x 50 mm
86033052	WZ-KOV-42	Vertikální vyvazovací žlab 42U kovový pozink 120 x 50 mm
86033053	WZ-KOV-45	Vertikální vyvazovací žlab 45U kovový pozink 120 x 50 mm

WZ-KOV-42



+420 840 505 555 • info@solarix.cz
www.solarix.cz

