

NÁSTĚNNÉ ROZVADĚČE

LC-10

LC-10-12-11-G



10" nástěnné rozvaděče jsou určeny pro instalaci prvků strukturované kabeláže malého rozsahu. Do standardní výbavy tohoto typu rozvaděče patří přední 10" vertikální lišty, skleněné dveře se zámkem, perforovaný skelet pro lepší odvětrávání a kabelové prostupy ve spodní, horní i zadní části. Rozvaděč je symetrický a jednoduchým otočením lze dosáhnout pravého, nebo levého otevření dveří. Dveře je pak možné dodat v provedení celoplechovém, nebo perforovaném.

Konstrukce

- nýtovaný skelet s perforací
- přední skleněné dveře s jednobodovým zámkem
- kabelové prostupy ve spodní, horní i zadní části
- 10" vertikální lišty
- v zadní části 4 otvory o průměru 9 mm pro uchycení na stěnu
- dveře otevíratelné v úhlu 180°, skryté panty, možnost volby pravého, nebo levého otevření
- nosnost 15 kg
- stupeň krytí IP 20

10" standard

IP 20

Standardní provedení

- výška 4, 6, 9 a 12U
- šířka 300 mm
- hloubka 265 mm

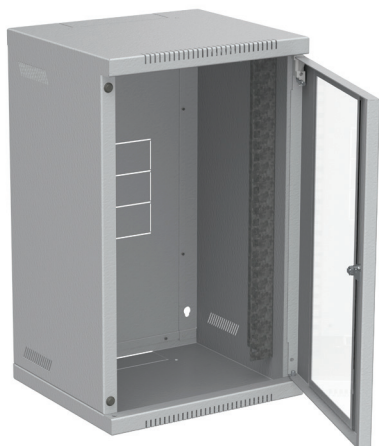
Provedení dostupné na objednávku

- celoplechové a perforované přední dveře

Barevné provedení

- prášková barva v odstínu světle šedá RAL 7035

LC-10-9-11-G



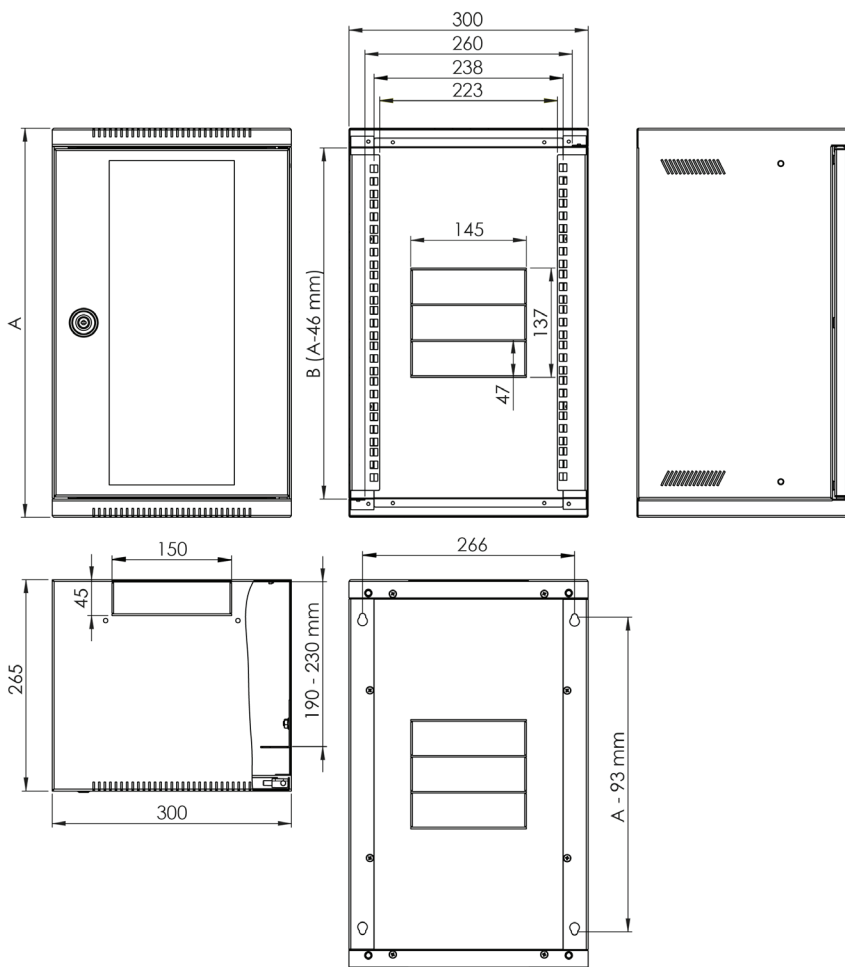
LC-10-9-11-G



+420 840 505 555 • info@solarix.cz
www.solarix.cz



Katalogové číslo	Model	Popis	Výška (v U)	Celk. výška (v mm)	Šířka (v mm)	Hloubka (v mm)	Hmotnost (v kg)
86110101	LC-10-4-11-G	Nástěnný rozvaděč 10" 4U RAL 7035 skleněné dveře	4	265	300	265	7
86110201	LC-10-6-11-G	Nástěnný rozvaděč 10" 6U RAL 7035 skleněné dveře	6	355	300	265	8
86110301	LC-10-9-11-G	Nástěnný rozvaděč 10" 9U RAL 7035 skleněné dveře	9	488	300	265	11
86110401	LC-10-12-11-G	Nástěnný rozvaděč 10" 12U RAL 7035 skleněné dveře	12	622	300	265	13



LC-10-9-11-G



Detail pantu

