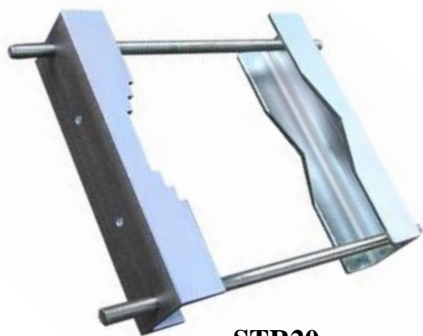


STR20



Strmeň STR20 je určený pre náročné aplikácie kde sa vyžaduje spoľahlivé uchytenie konzoly CSAT s roztečou otvorov 105mm (napr. konzola KB220 - 400, KB600-400 ap.) alebo špeciálneho ramena RJS-STR a RJV-STR na stĺp alebo stožiar s priemerom od 140 do 240mm.

Jednotlivé profily (profil B a profil C) sú vyrobené frézovaním U-profilu (ČSN425570), ktorý má dĺžku 290mm, výšku 80mm a hĺbku 45mm .



STR20



detail uchytenia konzoly s roztečou 105mm



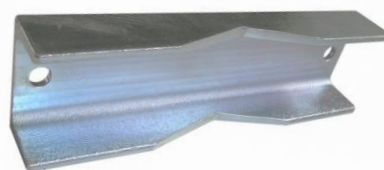
STR20 + RJS1000-STR



profil 80B

technické parametre STR20

uchytenie na stožiar (mm)	od 140 do 240
rozteč otvorov pre úchyt (mm)	105
otvory v profiloch B a C	Ø12 a Ø16
hmotnosť (kg)	5,15
povrchová úprava	galvanický zinok



profil 80C

zostava STR20

profil 80B	1ks
profil 80C	1ks
závitová tyč M14 dĺžka 400mm	2ks
+ príslušenstvo (podložky M14, matice M14)	



detail uchytenia STR20 + RJS800-STR