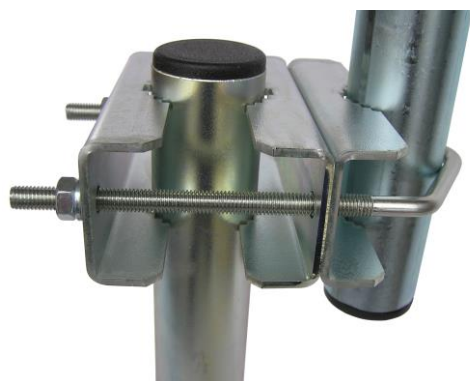
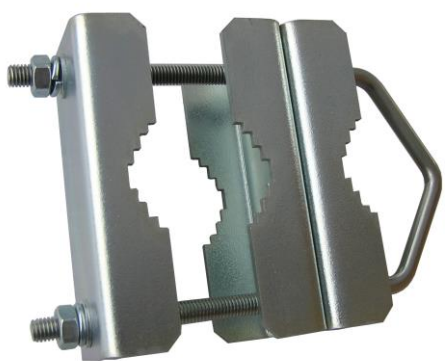


STR combo



masívny strmeň určený pre uchytenie trubky na stožiar alebo trubku, vhodný najmä pre zvýšenie výšky stožiara (použitie dvojice STR combo)



technické parametre STR combo

uchytenie na stožiar (mm)	od 27 do 58
uchytenie trubky (mm)	od 27 do 58
hmotnosť (kg)	0,78
povrchová úprava	galvanický zinok



úchytká V85D

zostava STR combo

žralok Z25	3ks
úchytká V85D	1ks
+ príslušenstvo (podložky M8 , matice M8)	



Z25