

English

1 Appearance

- Loudspeaker
- Microphone
- Audio Type Switch
Tempered: Play tempered glass break audio.
Float/Plate: Play plate glass break audio.
Activate: Play synthetic audio to activate the glass break detector.
- Trigger Button
- Mode Switch
Flex: Play glass break audio when low-frequency sound is recognized by the tester. The low frequency sound can be triggered by knocking on the table or glass within 10 seconds of pressing the trigger button.
Normal: Play glass break audio after you press the trigger button.
OFF: Power off the tester.

2 Set up

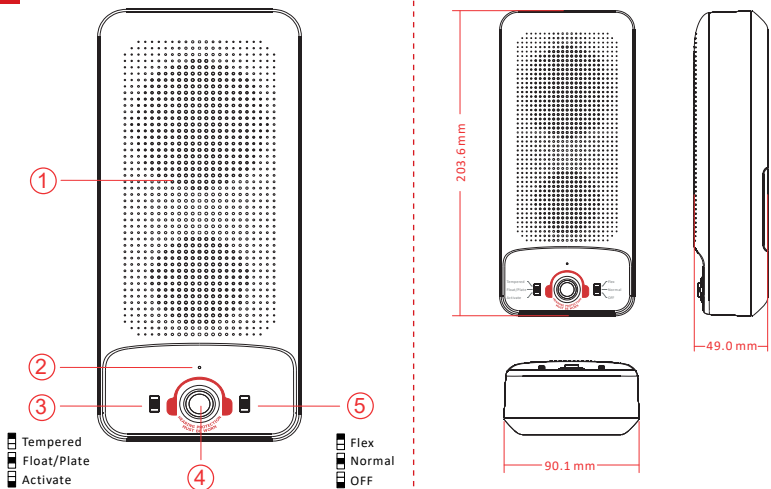
3 Test

Specification

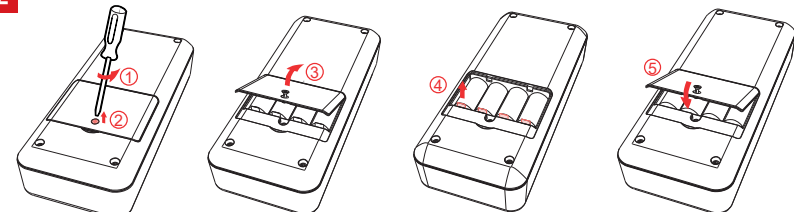
Simulated glass types	Float/Plate/Tempered
Operation mode	Normal/Flex
Output level	100 dB at 1 meter
Standard battery life	1500 operations
Power supply	Battery Powered
Battery type	CR123A x 4
Typical voltage	3 V
Operation temperature	-10 °C to 55 °C
Storage temperature	-20 °C to 60 °C
Operation humidity	10% to 90%
Dimension(W x H x D)	90.1 mm x 203.6 mm x 49 mm
Weight	520 g
Application scenario	Indoor, Portable

Note: Please power off the tester as soon as possible after use.

1

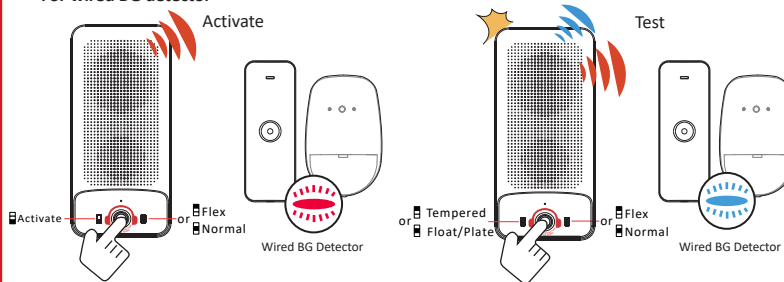


2

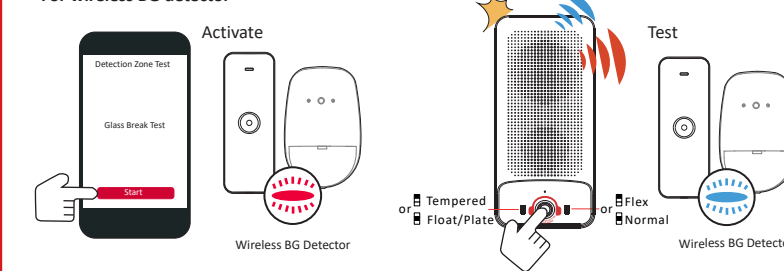


3

For wired BG detector



For wireless BG detector



©2021 Hangzhou Hikvision Digital Technology Co., Ltd. All rights reserved.
About this Manual
The Manual includes instructions for using and managing the Product. Pictures, charts, images and all other information hereinafter are for descriptions and explanation only. The information contained in the Manual is subject to change, without notice, due to firmware updates or other reasons. Please find the latest version of this Manual at the Hikvision website (https://www.hikvision.com/).
Please use this Manual with the guidance and assistance of professionals trained in supporting the Product. HIKVISION and other Hikvision's trademarks and logos are the properties of Hikvision in various jurisdictions. Other trademarks and logos mentioned are the properties of their respective owners.
Disclaimer:
TO THE MAXIMUM EXTENT PERMITTED BY APPLICABLE LAW, THIS MANUAL AND THE PRODUCT DESCRIBED, WITH ITS HARDWARE, SOFTWARE AND FIRMWARE, ARE PROVIDED "AS IS" AND "WITH ALL FAULTS AND ERRORS". HIKVISION MAKES NO WARRANTIES, EXPRESS OR IMPLIED, INCLUDING WITHOUT LIMITATION, MERCHANTABILITY, SATISFACTORY QUALITY, OR FITNESS FOR A PARTICULAR PURPOSE. THE USE OF THE PRODUCT BY YOU IS AT YOUR OWN RISK. IN NO EVENT WILL HIKVISION BE LIABLE TO YOU FOR ANY SPECIAL, CONSEQUENTIAL, INCIDENTAL, OR INDIRECT DAMAGES, INCLUDING, AMONGST OTHERS, DAMAGES FOR LOSS OF BUSINESS PROFITS, BUSINESS INTERRUPTION, OR LOSS OF DATA, CORRUPTION OF SYSTEMS, OR LOSS OF DOCUMENTATION, WHETHER BASED ON BREACH OF CONTRACT, TORT (INCLUDING NEGLIGENCE), PRODUCT LIABILITY, OR OTHERWISE, IN CONNECTION WITH THE USE OF THE PRODUCT, EVEN IF HIKVISION HAS BEEN ADVISED OF THE POSSIBILITY OF SUCH DAMAGES OR LOSSES.
YOU ACKNOWLEDGE THAT THE NATURE OF THE INTERNET PROVIDES FOR INHERENT SECURITY RISKS, AND HIKVISION SHALL NOT TAKE ANY RESPONSIBILITY FOR ADDITIONAL OPERATION, PRIVACY LEAKAGE OR OTHER DAMAGES RESULTING FROM CYBER-ATTACK, HACKER ATTACK, VIRUS INFECTION, OR OTHER INTERNET SECURITY RISKS. HOWEVER, HIKVISION WILL PROVIDE TIMELY TECHNICAL SUPPORT IF REQUIRED.
YOU AGREE TO USE THIS PRODUCT IN COMPLIANCE WITH ALL APPLICABLE LAWS, AND YOU ARE SOLELY RESPONSIBLE FOR ENSURING THAT YOUR USE CONFORMS TO APPLICABLE LAW, ESPECIALLY, YOU ARE RESPONSIBLE FOR USING THIS PRODUCT IN A MANNER THAT DOESN'T INFRINGE ON THE RIGHTS OF THIRD PARTIES, INCLUDING THE DEVELOPMENT OR PRODUCTION OF WEAPONS OF MASS DESTRUCTION, OR DATA PROTECTION AND OTHER PRIVACY RIGHTS YOU SHALL NOT USE THIS PRODUCT FOR ANY PROHIBITED INDUSTRY, INCLUDING THE DEVELOPMENT OR PRODUCTION OF WEAPONS OF MASS DESTRUCTION, THE DEVELOPMENT OR PRODUCTION OF CHEMICAL OR BIOLOGICAL/ARMS, ANY ACTIVITIES IN THE CONTEXT RELATED TO ANY NUCLEAR EXPLOSION OR UNLAWFUL FULL-CYCLE OR IN SUPPORT OF HUMAN RIGHTS ABUSE.
IN THE EVENT OF ANY CONFLICTS BETWEEN THIS MANUAL AND THE APPLICABLE LAW, THE LATTER PREVAILS.
This product and - if applicable - the supplied accessories too are marked with "CE" and comply therefore with the applicable harmonized European standards listed under the RE Directive 2014/53/EU, the EMC Directive 2014/30/EU, the RoHS Directive 2011/65/EU, 2012/19/EU (WEEE directive). Products marked with this declaration can be disposed of as unsorted municipal waste in the recycling system. Please return this product to your local supplier upon the purchase of equivalent new equipment, or dispose of it at designated collection points for used electrical and electronic equipment.
2006/66/CE (battery directive): This product contains a battery that cannot be disposed of as unsorted municipal waste in the recycling system. See the information for disposal for specific battery information. The battery is marked with this symbol, which may include lettering to indicate content (Cd, Hg, Pb), or mercury (Hg). For proper recycling, return the battery to your supplier or to a designated collection point. For more information see: www.recycleit.info
CAUTION
⚠ identifies the positive terminal(s) of equipment which is used with, or generates direct current. - identifies the negative terminal(s) of equipment which is used with, or generates direct current.
⚠ Never place the equipment in an unstable location. The equipment may fall, causing serious personal injury or death.
⚠ To prevent possible hearing damage, do not listen at high volume levels for long periods.



FCC Information
Please take attention that changes or modification not expressly approved by the party responsible for compliance could void the user's authority to operate the equipment.
FCC compliance: This equipment has been tested and found to comply with the limits for a Class B digital device, pursuant to part 15 of the FCC Rules. These limits are designed to provide reasonable protection against harmful interference in a residential installation. This equipment generates, uses and can radiate radio frequency energy and, if not installed and used in accordance with the instructions, may cause harmful interference to radio communications. However, there is no guarantee that interference will not occur in a particular installation. If this equipment does cause harmful interference to radio or television reception, which can be determined by turning the equipment off and on, the user is encouraged to try to correct the interference by one or more of the following measures:
-Reorient or relocate the receiving antenna.
-Increase the separation between the equipment and receiver.
-Connect the equipment into an outlet on a circuit different from that to which the receiver is connected.
-Consult the dealer or a competent radio/TV technician for help.
FCC Conditions
This device complies with part 15 of the FCC Rules. Operation is subject to the following two conditions:
1. This device may not cause harmful interference.
2. This device must accept any interference received, including interference that may cause undesired operation.



User Manual

Français

1 Apparence

- Haut-parleur
- Microphone
- Changeur de type audio
Temperé : lire le son de bris de verre trempé.
Float/Plate : lire le son de bris de verre plat.
Activez : lire le son de synthèse d'activation du détecteur de bris de verre.
- Bouton de déclenchement
- Commutateur de mode
Flex : lire le son de bris de verre lorsqu'un son à basse fréquence est détecté par le testeur. Le son à basse fréquence peut être déclenché en tapant sur une table ou un vitre sous 10 secondes après avoir appuyé sur le bouton de déclenchement.
Normal : lire le son de bris de verre après avoir appuyé sur le bouton de déclenchement.
OFF : éteindre le testeur.

2 Configurer

3 Test

Spécification

Types de verres simulés	Float/Plate/Tempered
Mode de fonctionnement	Normal/Flex
Niveau de sortie	100 dB à 1 mètre
Durée de vie standard des piles	1 500 opérations
Alimentation électrique	Alimenté par piles
Type de piles	4 piles CR123A
Tension typique	3 V
Température de fonctionnement	-10 °C à 55 °C
Température de stockage	-20 °C à 60 °C
Humidité de fonctionnement	10 à 90 %
Dimensions (L x H x P)	90,1 x 203,6 x 49 mm
Poids	520 g
Scénario d'application	En intérieur, portable

©2021 Hangzhou Hikvision Digital Technology Co., Ltd. Tous droits réservés.
À propos de ce manuel
Ce manuel fournit des instructions d'utilisation et de gestion du produit. Les images, les tableaux, les figures et toutes les autres informations contenues dans ce manuel sont modifiables sans préavis, en raison de mises à jour d'un matériel ou d'un logiciel. Les informations contenues dans ce manuel sont modifiables sans préavis, en raison de mises à jour d'un matériel ou d'un logiciel. Les informations contenues dans ce manuel sont modifiables sans préavis, en raison de mises à jour d'un matériel ou d'un logiciel. Les informations contenues dans ce manuel sont modifiables sans préavis, en raison de mises à jour d'un matériel ou d'un logiciel.
Veuillez utiliser ce manuel avec les conseils et l'assistance de professionnels, spécialement formés dans la prise en charge de ce produit.
AVERTISSEMENT : Les équipements de connexion et les logos de Hikvision appartenant à Hikvision dans divers pays. Toutes les autres marques et tous les logos mentionnés appartenant à leurs propriétaires respectifs. Utilisez les marques et les logos mentionnés dans ce manuel uniquement si vous êtes autorisé à le faire.
DANS LES LIMITES AUTORISÉES PAR LA LOI EN VIGUEUR, LE PRÉSENT MANUEL ET LE PRODUIT DÉCRIT, AINSI QU' SON MATÉRIEL, SES LOGO ET SES MARQUELLES, SONT FOURNIS " EN L'ÉTAT " ET " AVEC TOUS LES DÉFAUTS ET ERREURS ". HIKVISION NE FAIT AUCUNE GARANTIE, EXPLICITE OU IMPLICITE, Y COMPRIS, MAIS SANS S'EN LIMITER, DE QUALITÉ MARCHANDE, DE QUALITÉ SATISFAISANTE, OU D'ADÉQUATION À UN USAGE PARTICULIER. VOUS UTILISEZ LE PRODUIT À VOS PROPRES RISQUES. EN AUCUN CAS HIKVISION NE SERA TENUE RESPONSABLE POUR TOUT DOMMAGE SPÉCIAL, CONSÉQUENT, ACCESSOIRE OU INDIRECT, Y COMPRIS, ENTRE AUTRES, LES DOMMAGES RELATIFS À LA PERTE DE PROFITS D'ENTREPRISE, À L'INTERRUPTION D'ACTIVITÉS COMMERCIALES, OU LA PERTE DES DONNÉES. LA CORRUPTION DES SYSTÈMES, OU LA PERTE DES DOCUMENTS, S'ILS SONT BASÉS SUR UNE VIOLATION DE CONTRAT, UNE FAUTE Y COMPRIS LA NÉGLIGENCE, LA RESPONSABILITÉ EN MATIÈRE DE PRODUIT, OU AUTRE, EN RAPPORT AVEC L'UTILISATION DU PRODUIT, MÊME SI HIKVISION A ÉTÉ INFORMÉ DE LA POSSIBILITÉ D'UN TEL DOMMAGE OU D'UNE TELLE PERTE.
VOUS RECONNAÎSSEZ QUE LA NATURE D'INTERNET EST SOURCE DE RISQUES DE SÉCURITÉ INHÉRENTS, ET HIKVISION SE DÉCLARE DE TOUTE RESPONSABLE EN CAS DE FONCTIONNEMENT ANORMAL, D'OUVERTURE D'INFORMATIONS CONFIDENTIELLES OU D'AUTRES DOMMAGES DÉCOULANT D'UNE CYBERATTACK, D'UN PIRATAGE INFORMATIQUE, D'UNE INFECTION PAR DES VIRUS, OU AUTRES RISQUES DE SÉCURITÉ LIÉS À INTERNET. TOUTEFOIS, HIKVISION FOURNIRA UNE ASSISTANCE TECHNIQUE DANS LES DÉLAIS, LE CAS ÉCHÉANT.
VOUS ACCÉPTEZ D'UTILISER CE PRODUIT CONFORMÉMENT À L'ENSEMBLE DES LOIS EN VIGUEUR. IL EST DE VOTRE RESPONSABILITÉ EXCLUSIVE DE VÉRIFIER À CE QUE VOTRE UTILISATION SOIT CONFORME À LA LOI APPLICABLE. IL VOUS APPARTIENNT SURTOUT D'UTILISER CE PRODUIT D'UNE MANIÈRE QUI NE PORTE PAS ATTEINTE AUX DROITS DE TIERS, Y COMPRIS, MAIS SANS S'EN LIMITER, LES DROITS DE PROPRIÉTÉ, LES DROITS DE PROPRIÉTÉ INTELLECTUELLE, OU LA PROTECTION DES DONNÉES ET D'AUTRES DROITS À LA VIE PRIVÉE. VOUS NE DEVEZ PAS UTILISER CE PRODUIT POUR TOUTE UTILISATION FINALE INTERDITE, NOTAMMENT LA MISE AU POINT DE LA PRODUCTION D'ARMES DE DESTRUCTION MASSIVE, LA MISE AU POINT DE LA FABRICATION D'ARMES CHIMIQUES OU BIOLOGIQUES, LES ACTIVITÉS DANS LE CONTEXTE DE LA PRODUCTION NUCLEAIRE OU DU CYCLE DU COMBUSTIBLE NUCLEAIRE DANGEREUX, OU SOUTENANT LES VIOLATIONS DES DROITS DE L'HOMME.
EN CAS DE CONFLIT ENTRE CE MANUEL ET LES LOIS EN VIGUEUR, LES DERNIÈRES PRÉVALENT.

CE Ce produit et, le cas échéant, les accessoires qui l'accompagnent, sont étiquetés « CE » et sont donc conformes aux normes européennes harmonisées en vigueur relatives aux émissions électromagnétiques 2014/53/UE et la directive sur les déchets 2012/19/UE (directive DEEE). Dans l'Union européenne, les produits portant ce pictogramme ne doivent pas être éliminés dans un déchet municipal mais ils le sont directs et pas par séparation. Pour un recyclage adéquat, remettre ce produit à votre fournisseur lors de l'achat d'un nouvel équipement équivalent, ou déposer le produit à un point de collecte prévu à cet effet. Pour de plus amples informations, consultez : www.recycleit.info.
2006/66/CE (directive sur les batteries) : Ce produit renferme une batterie qui ne doit pas être déposée dans un déchet municipal ou être des déchets "mixtes pas séparés" dans l'Union européenne. Pour plus de précision sur la batterie, reportez-vous à sa documentation. La batterie porte le pictogramme ci-contre, qui peut inclure la mention (Cd, Hg, Pb) ou Hg (mercure). Pour la recycler correctement, renvoyez la batterie à votre revendeur ou déposez-la dans un point de collecte prévu à cet effet. Pour de plus amples informations, consultez : www.recycleit.info.

ATTENTION
⚠ Le symbole « + » identifie la (les) borne(s) positive(s) de l'équipement qui est utilisé avec, ou qui génère du courant continu. Le symbole « - » identifie la (les) borne(s) négative(s) de l'équipement qui est utilisé avec, ou qui génère du courant continu.
⚠ N'installez jamais l'équipement sur un support instable. L'équipement pourrait tomber, entraînant des blessures graves voire la mort.
⚠ Pour prévenir d'éventuels dommages auditifs, n'écoutez pas à un volume élevé pendant de longues périodes.

