

SOLARIXPEDIA

Instalační průvodce: jak instalovat průmyslové konektory Solarix

SPECIFIKACE KONEKTORŮ SOLARIX SXRJ45-xx-STP-BK-SA

- Univerzální **samořezné** konektory RJ45 8p8c **50 µin** kategorie 5E, 6 a 6A
- Vynikající **výkonové parametry** splňující mezinárodní standardy
- Určeny pro vodiče typu drát i licna s průměrem **AWG 26-23** do **1,50 mm** (včetně PE izolace)
- Celkový max. průměr kabelu vhodný pro tyto konektory je **8,0 mm**
- Velmi **jednoduchá** instalace, konektory jsou **rozebíratelné** a lze je použít i pro opakovanou montáž

CO BUDETE K INSTALACI POTŘEBOVAT

- **Ořezávač** pláště instalačního kabelu (např. ze sady Solarix [SX-TOOL-KIT](#))
- **Štípací kleště** (např. Solarix [HT-222](#))
- Stíněný nebo nestíněný instalační kabel Solarix dle specifikace konektoru (např. **kategorie 5E, 6, 6A, 7** nebo **7A** atd.)
- **Průmyslový konektor Solarix** [SXRJ45-5E-STP-BK-SA](#), [SXRJ45-6-STP-BK-SA](#) nebo [SXRJ45-6A-STP-BK-SA](#)

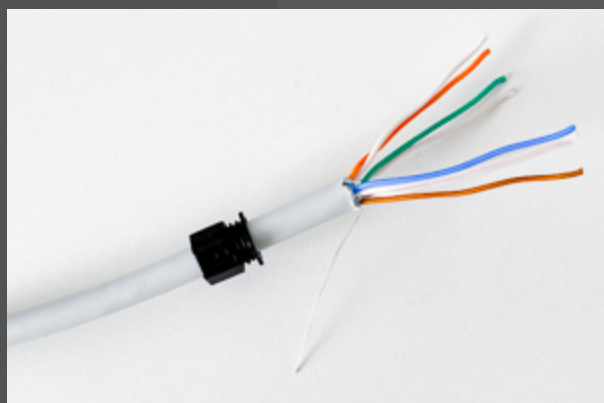


JAK INSTALOVAT PRŮMYSLOVÉ KONEKTORY SOLARIX



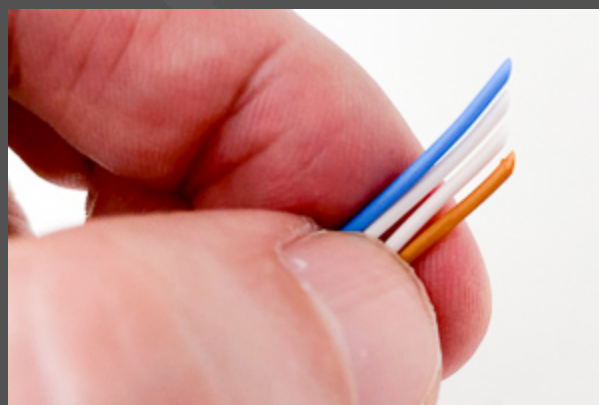
Před samotnou instalací nejdříve povolte **plastovou matku** konektoru (součást balení) a navlékněte obě její části na instalační kabel ve **správném směru** (viz obrázek). Pozor, pokud tak neučiníte, **nebude možné** instalaci konektoru dokončit. Obě plastové části se vám budou nasazovat lépe pokud zastříhnete kabel **diagonálně**.

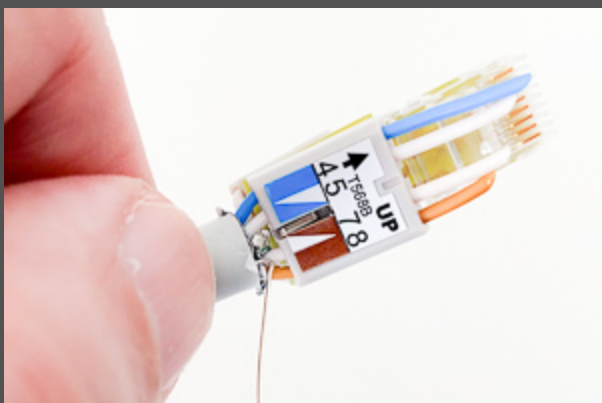
Po nasazení plastové matky ji posuňte na kabelu tak, aby vám při instalaci nepřekážela. Následně odstraňte plášť kabelu minimálně v délce **30-40 mm**. Pozor, abyste při odstraňování pláště **nepoškodili** zemnicí drátek instalačního kabelu (jen u stíněných kabelů).



V závislosti na typu kabelu, odbalte páry ze stínicí fólie (F/UTP) nebo fólií (U/FTP a S/FTP). Opatrně je **odstříhnete**, a to co nejtěsněji k plášti kabelu. Opět pozor na vodiče a zemnicí drátek, **nesmí dojít** k jejich **poškození**. V případě UTP verze kabelu můžete tento krok přeskočit.

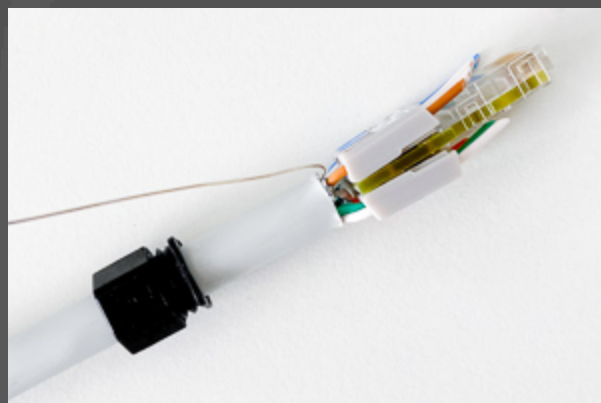
Vodiče kabelu rozpleťte, dobře **vyrovnejte** (tak, aby na nich nebylo patrné žádné kroucení) a následně **srovnejte do pořadí** dle barevného schématu zapojení na konektoru (tj. T568B). Toto proveďte vždy pro horní a dolní řadu vodičů konektoru **samostatně**. Vodiče pak zastříhnete **diagonálně**, budou se vám tak lépe vkládat do konektoru.





Na kabel nasadíte vnitřní plastovou část konektoru (viz obrázek). Znovu je potřeba zkontrolovat správné rozdělení párů dle **barevného značení**, ve vodičí vložce, a to jak pro horní, tak i dolní řadu vodičů.

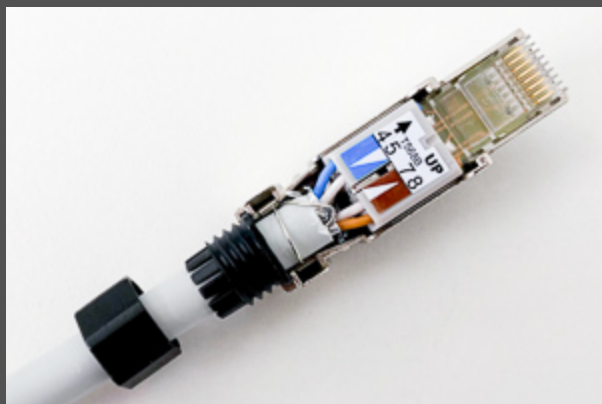
Konektor pak doražte **co nejtěsněji** k plášti kabelu a zmáčkněte samozařezávací čelisti konektoru (resp. vodičí vložky) co nejvíce k sobě. V případě stíněných kabelů zemnicí drátek (popř. opleť u S/FTP kabelů) **zůstává ohnutý** dozadu podél pláště.



Co nejtěsněji pak odštípnete **přebytečné části** vodičů, které vyčnívají z vodičí vložky, a to z horní i dolní řady konektoru. Vodiče by neměly přesahovat tuto vložku o více než **0,5 mm**.

Zemnicí drátek instalačního kabelu pak **obtočte** kolem pláště tak, jak je ukázáno **na obrázku**. V případě UTP verze kabelu můžete tento krok přeskočit.





Na vnitřní plastovou část konektoru nasadíte horní **kovový kryt**, a to tak, aby se zemnicí drátek dotýkal **kovového krčku** v zadní části konektoru (viz obrázek). Nezapomeňte nasadit do zadní drážky konektoru i **plastovou matku** (opět viz obrázek).

Pak na konektor nasadíte **dolní kovovou část** a stiskněte horní a dolní kovové části **proti sobě**. Tím dojde k **úplnému zařezání** vodičů v konektoru. Konektor se mechanicky **uzavře** a obě kovové části budou **držet u sebe**.



Zkontrolujte pevné **mechanické uchycení** konektoru na **obou jeho stranách**, našroubujte krytku na **plastovou matku** a dobře ji dotáhněte. Pokud jste úspěšně **provedli** všechny výše uvedené kroky, je instalace samořezného konektoru Solarix **dokončena**.

POTŘEBUJETE PORADIT?

Pokud **potřebujete poradit** s instalací tohoto produktu, prosím **ozvěte se nám** na info@solarix.cz nebo telefonicky na +420 840 505 555.