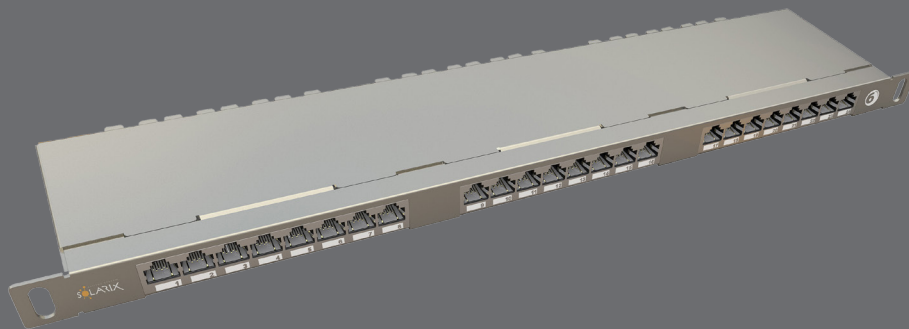


# 19" high-density patch panel Solarix 24x RJ45 CAT6 STP s vyvazovací lištou 0,5U



Objednací kód:  
24000147

Typové označení:  
SX24HD-6-STP-SL

EAN čárový kód:  
8595684700060



## Klíčové vlastnosti

- Kvalitní síťněný high-density patch panel kategorie 6/Class E
- Určený pro provoz ethernetových protokolů, včetně 2.5GBASE-T a 5GBASE-T
- Součástí těla panelu je vyvazovací lišta
- Počet portů 24x RJ45 s krytím zlata 50 μin
- Duální IDC svorkovnice typu 110/Krone (značení svorkovnice dle T568A a T568B)
- Patch panel bez problémů splňuje požadavky z mezinárodních standardů ISO/IEC 11801, EN 50173 a ANSI/TIA 568.2-D
- Barva panelu je stříbrná
- Velikost 0,5U – tj. bez problémů lze použít dva panely do 1U

## Kabelážní standardy

Obecné standardy

EN 50173-1, EN 50173-2, ISO/IEC 11801-1, ISO/IEC 11801-2  
ANSI/TIA 568.2-D

Produktové standardy

EN 60603-7-5

## Podporované protokoly

	10BASE-T	100BASE-TX	1000BASE-T	2.5GBASE-T	5GBASE-T
Podpora protokolů u patch panelu SX24HD-6-STP-SL	ANO	ANO	ANO	ANO	ANO

## Podporované PoE

	802.3af	802.3at
Typ PoE	Typ 1	Typ 2
Maximální napájecí proud na pár	350 mA	600 mA
Počet napájených párů	2	2
Podpora PoE u patch panelu SX24HD-6-STP-SL	ANO	ANO



## Fyzické parametry

Konstrukce panelu	STP
Počet portů	24x RJ45 8p8c
Min. životnost portu	1000 zapojení/odpojení
Krytí kontaktů	50 μin zlata
Svorkovnice	duální 110/Krone
Min. životnost svorkovnice	200 zařezání
Velikost a typ vodiče	AWG 26 - 22, drát
Materiál nekovových částí	FR plast podle UL94-0
Barva těla panelu	stříbrná
Velikost	0,5U
Výška	22 mm
Šířka	484 mm
Hloubka	101,5 mm

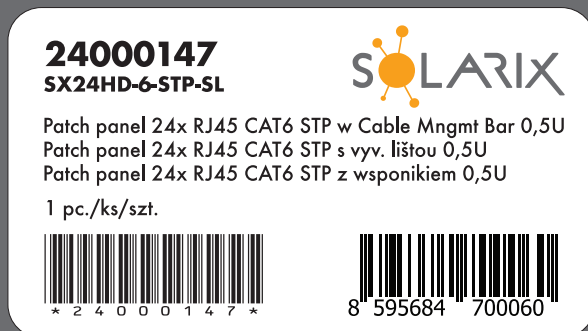
## Provoz a skladování

Max. provozní vlhkost	93%
Provozní teplota	-10 až 60 °C
Skladovací teplota	-40 až 70 °C

## Logistické parametry

Velikost balení panelu (v x š x h)	35 mm x 540 mm x 125 mm, kartónový box
Váha balení	1,5 kg
Obsah balení	1x patch panel, 4x montážní sada M6, 24x stahovací páska, zemnicí drát
Převrácení balení	14x panel
Velikost master balení (v x š x h)	240 mm x 550 mm x 270 mm, kartónový box
Značení šarže	ano (na produktu, balení panelu i na přepravním master balení)
Typ čárového kódu šarže a obj. kódu	IDAutomation Code 39, specifikace dle ANSI/ISO/AIM
Typ EAN kódu	EAN-13

## Štítek patch panelu



## Záruky Solarix

Standardní záruka	5 let
Systémová záruka	30 let

## Související produkty

Objednací kód	Typové označení	Popis
26000003	SXKD-6-FTP-PVC	Instalační kabel Solarix CAT6 FTP PVC Eca 500m/cívka
26000005	SXKD-6-FTP-LSOH	Instalační kabel Solarix CAT6 FTP LSOH Dca-s2,d2,a1 500m/cívka
27655194	SXKD-6-FTP-PE	Instalační kabel Solarix CAT6 FTP PE Fca venkovní 500m/cívka

